

尺寸指南

戒指

您可以列印所需頁面，並確認列印設定時將頁面縮放設定為 100%

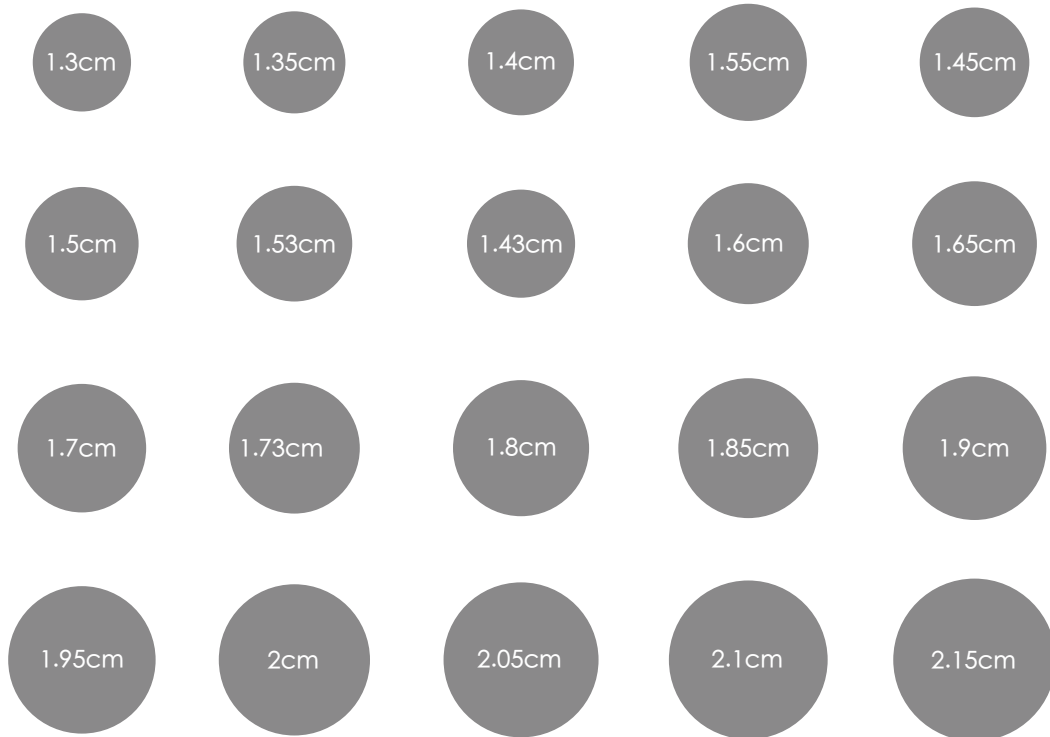
(請勿點擊“縮放置適合大小”)。

列印出圖紙後，請按照上述說明進行測量。若您無法確定尺寸，

歡迎光臨鈺如亨門市交與我們專業的同仁為您測量。

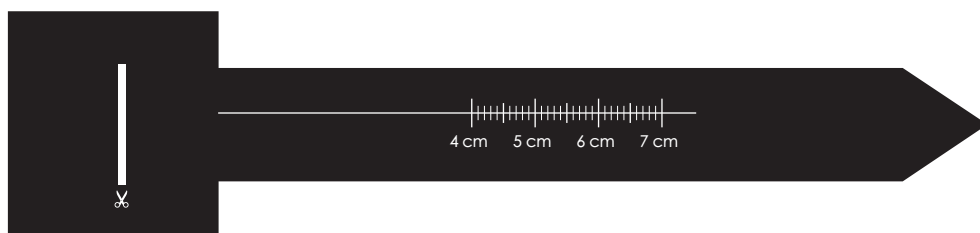
方法1. 利用現有戒指進行測量

- 找出一枚與您的手指尺寸相符的戒指
- 將戒指放上圖紙，尋找圓圈大小最為接近者（戒指內部應與圓的外邊緣對齊）。
- 若您的戒指介於兩個尺寸之間，或者您無法確定尺寸，歡迎光臨鈺如亨門市交與我們專業的同仁為您測量。



方法2. 尺規測量

- 將尺標剪下，如圖所示在尺標上切開一條縫。
- 將其尖端插入狹縫以形成一個圈，並將手指放入尺標。
輕拉末端將其擰緊至合適的位置。
- 根據您測量所得的數字，參考下表找出屬於您的戒指尺寸。



若您有任何疑問或是需要幫助，請撥打 (02) 2708-8698，或發送電子郵件至：
service@judychao.com.tw，我們的客服人員將會為您服務。

直徑(公分)	周長(公分)	國際圍	港圍	歐圍	美圍
1.4	4.4	3		44	3
1.43	4.5		6	45	3 1/4
1.45	4.6	4		46	3 3/4
1.5	4.7	5	7	47	4
	4.8			48	4 1/2
	4.9			49	4 3/4
1.53	5			50	5 1/4
1.55	5.1	6	10	51	5 3/4
1.6	5.2	7	12	52	6
1.65	5.3	8		53	6 1/4
1.7	5.4	9		54	6 3/4
1.73	5.5	10	15	55	7 1/4
1.8	5.6	11	18	56	7 1/2
1.85	5.7	12	19	57	8
1.9	5.8	13	21	58	8 1/4
1.95	5.9	14	22	59	8 3/4
2	6	15	24	60	9
2.05	6.1	16	25	61	9 1/2
2.1	6.2	17		62	10
2.15	6.3	18	28	63	10 1/4
2.2	6.4	19		64	10 3/4
2.25	6.5	20		65	11
2.3	6.6	21		66	11 1/2

提醒

- 請勿在極熱或極冷的地方測量手指。
- 雙手手指大小皆不同。
- 確保戒指尺寸能夠舒適地套進手指。
- 戒指大部分可以修改戒圍，有些則否，請確認尺寸是否正確，或是讓門市人員協助您測量。
- 戒指的尺寸可能也會略有不同，具體取決於戒指的款式或寬度。